




### Literatur zu den Yonitypen

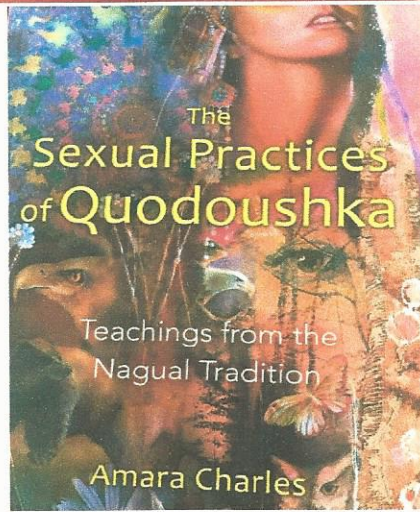


**ELMAR und MICHAELA ZADRA**  
*Tantra*  
Bewusstseinsentwicklung  
und sexuelle Ekstase  
Arkana

**DORIS CHRISTINGER**  
*Auf den Schwingen weiblicher Sexualität*  
Eine Liebesschule für Frauen  
Pendo

 **Inari Helga Hanel**  
Gesundheitspraktikerin BfG für Sexualkultur  
[www.inari-sexualkultur.de](http://www.inari-sexualkultur.de) Seite 3

Amara Charles „The Sexual Practices of Quodoushka

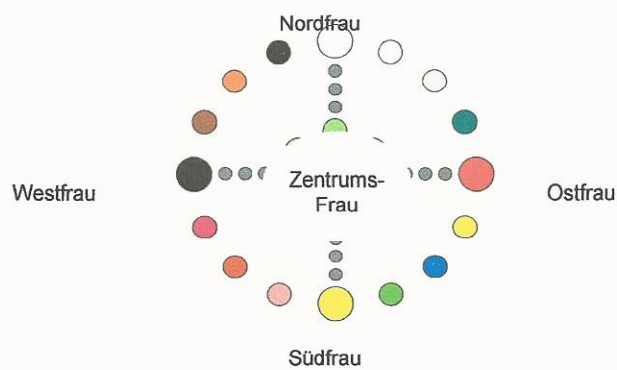


Inari Helga Hanel  
Gesundheitspraktikerin BfG für Sexualkultur

[www.inari-sexualkultur.de](http://www.inari-sexualkultur.de)

Seite 4

Die Yoni-Typen aus dem Chuluaqui Quodoushka



Inari Helga Hanel  
Gesundheitspraktikerin BfG für Sexualkultur

[www.inari-sexualkultur.de](http://www.inari-sexualkultur.de)

Seite 5

## Die Yonitypen im indigenen Medizinrad (Tupuli)

### Genitale Merkmale:

- Gesamtgröße und Gesamtform der Vulva
- Größe und Kontur der inneren und äußeren Lippen
- Abstand zwischen Klitorisperle und Yonieingang
- Form der Kapuze über der Perle
- Tiefe und Breite der Vagina
- Stelle des G-Punkt-Areals/ Feuerpunkt
- Typische Menge an Lubrikation(Feuchtigkeit)

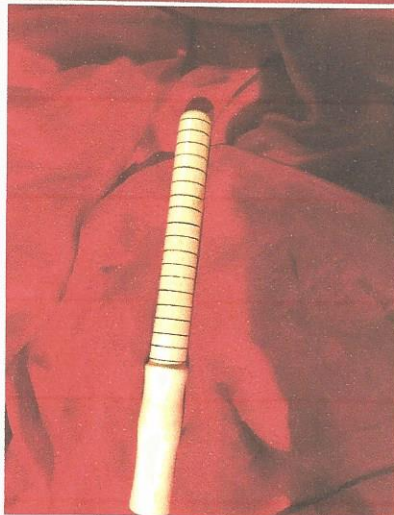


Inari Helga Hanel  
Gesundheitspraktikerin BfG für Sexualkultur

[www.inari-sexualkultur.de](http://www.inari-sexualkultur.de)

Seite 6

## Yonitypen



Yonimeter von Karl-Heinz  
Gallasch

[k-hga@arcor.de](mailto:k-hga@arcor.de)



Inari Helga Hanel  
Gesundheitspraktikerin BfG für Sexualkultur

[www.inari-sexualkultur.de](http://www.inari-sexualkultur.de)

Seite 7

## Die Schaf-Frau im Süden



**Süden** – Element Wasser – Ort der Emotionen, Geben mit Zärtlichkeit

**Distanz zwischen Klitoris und vaginaler Öffnung:**

2-3 Querfinger

**Form oder Größe der Kapuze:**

Langer, glatter Tunnel, der die Klitoris vollständig bedeckt

**Innere Lippen:** Ziemlich dünne Lippen

**Größe der Höhle:** ziemlich tief, 12,5-18 cm

**G-Punkt:** ziemlich tief, hinter der Mitte oder tiefer

**Lubrikation:** sehr feucht

Ca. 15% der Frauen

**Stimulationstyp:** Genießt viel Vorspiel und Oralsex, ausgiebige Stimulation der Klitoris, sehr emotional, braucht Herzensverbindung – mag gerne den Koyote-Mann und auch andere Typen

**Sexuelles Verhalten:** Einladend, im Herzen zentriert, empfindsam, zutiefst liebevoll

**Herausforderung:** Die eigenen Wünsche und Bedürfnisse genau so ernst nehmen, wie die des Partners oder der Partnerin

Textquelle: A. Charles „The Sexual Practices of Quodoushka“

Zeichnung: Johanna Prestel, © Nhangha Ch. Grunow



Inari Helga Hanel

Gesundheitspraktikerin BfG für Sexualkultur

[www.inari-sexualkultur.de](http://www.inari-sexualkultur.de)

Seite 8

## Die Büffel-Frau im Westen



**Westen** – Element Erde – Ort des Körpers

**Distanz zwischen Klitoris und vaginaler Öffnung:**

2-3 Querfinger

**Form oder Größe der Kapuze:** zeltartige Kapuze mit vielen Falten und Einbuchtungen

**Innere Lippen:** Sehr dick, faltig und hervorstehend

**Größe der Höhle:** nicht tief: 7,5-12,5 cm, weit 5-7,5 cm

**G-Punkt:** hinter der Mitte, ca. 2 Fingergelenke

**Lubrikation:** mäßig feucht

Ca. 15% der Frauen

**Stimulationstyp:** langes Vorspiel, genießt langsames Tempo, bis kurz vorm Höhepunkt, mag Oralsex, dabei Häubchen der Kapuze zurückgezogen. Viel sinnliches Spiel vor, während und nach dem Orgasmus

**Bevorzugte Männertypen:** mag den Bär-Mann, und auch andere Typen

**Sexuelles Verhalten:** lustvoll, verspielt, leidenschaftlich, stark sexuell, oft sehr direkt und unverblümt

**Herausforderung:** Umsichtiger und feinfühlicher in der sexuellen Annäherung – sich in die Bedürfnisse des/der anderen hineinversetzen

Textquelle: A. Charles „The Sexual Practices of Quodoushka“

Zeichnung: Johanna Prestel, © Nhangha Ch. Grunow



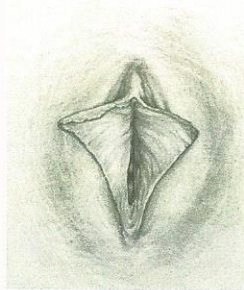
Inari Helga Hanel

Gesundheitspraktikerin BfG für Sexualkultur

[www.inari-sexualkultur.de](http://www.inari-sexualkultur.de)

Seite 10

## Die Wolfsfrau im Norden



**Norden** – Element Luft – Ort des mentalen Geistes und des Empfangens

**Distanz zwischen Klitoris u. vaginaler Öffnung:** durchschnittlich 1-2 Querfinger

**Innere Lippen:** ziemlich groß, glatt, weich, Schmetterlingsform

**Größe der Höhle:** Mäßig tief 10-12,5 cm, Durchmesser ca. 3 cm

**G-Punkt:** eher hinten, deutlicher Blasendruck

**Lubrikation:** feucht

Ca. 10% der Frauen

**Stimulationstyp:** mag stimulierende Konversation und Phantasie, genießt bei Erregung starke orale und klitorale Stimulation, gleichbleibendes Tempo, im Orgasmus das Heulen der Wölfin

**Sexuelles Verhalten:** intensiv, kreativ, intelligent, wild und einfühlsam

**Bevorzugte Männer-Typen:** mag viele Typen, besonders Tanzenden Mann und den Hirsch-Mann

**Herausforderung:** Nicht so viel denken – aus dem Kopf in den Körper

Textquelle: A. Charles „The Sexual Practices of Quodoushka“

Zeichnung: Johanna Prestel, © Nhangha Ch. Grunow



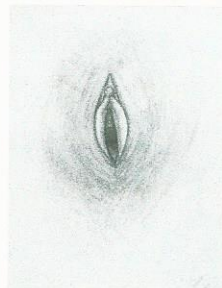
Inari Helga Hanel

Gesundheitspraktikerin BfG für Sexualkultur

[www.inari-sexualkultur.de](http://www.inari-sexualkultur.de)

Seite 12

## Die Hirsch-Frau im Osten



**Osten** – Element Feuer - Ort von Spirit-Geist

**Distanz zwischen Klitoris und vaginaler Öffnung:**

Klitoris und Öffnung liegen direkt aneinander

Weniger als 0,6 cm Distanz

**Innere Lippen:** sehr dünne, kleine Lippen

**Größe der Höhle:** sehr tief, 17,5-23cm

enger Eingang ca. 2-2,5cm Durchmesser

**G-Punkt:** Gleich hinter dem Yonieingang

**Lubrikation:** sehr trocken

Ca. 5% der Frauen

**Stimulationstyp:** mag kein Vorspiel, Klitoris sehr empfindlich, Schmerz und Lust eng beieinander, Orgasmus nach 1-3 Minuten

**Bevorzugte Männer-Typen:** mag besonders den Hirsch- und Pferde-Mann

**Sexuelles Verhalten:** betörend, reizend, flüchtig, heiß und auf magische Weise Verführerisch

**Herausforderung:** Balance von Lust und Entspannung

Textquelle: A. Charles „The Sexual Practices of Quodoushka“

Zeichnung: Johanna Prestel, © Nhangha Ch. Grunow



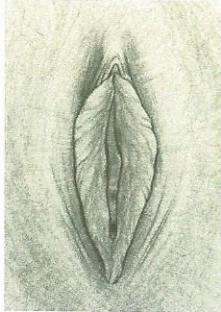
Inari Helga Hanel

Gesundheitspraktikerin BfG für Sexualkultur

[www.inari-sexualkultur.de](http://www.inari-sexualkultur.de)

Seite 14

## Die Tanzende Frau im Zentrum



**Element:** Qualitäten und Eigenschaften aller Richtungen

**Distanz zwischen Klitoris und vaginaler Öffnung:**  
3-4 Querfinger

**Form oder Größe der Kapuze:** kleine Kapuze bedeckt eine winzige Klitoris, die schnell hervorploppt.

**Innere Lippen,** sehr schmal, dünn und lang

**Größe der Höhle:** Ca. 12,5 cm tief, ca. 2,8cm Durchmesser

**G-Punkt:** Sehr weit hinten

**Lubrikation:** feucht

Ca. 50-60 % der Frauen

**Stimulationstyp:** mag kräftigen Oralsex, manchmal direkte Stimulation der Klitoris, viel Rubbeln beim Verkehr, zusätzliche Stimulation durch Vibrator, Dildos und Finger.

**Bevorzugter Männertyp:** mag den Kojote-Mann und den tanzenden Mann und andere.

**Sexuelles Verhalten:** einfallsreich, spontan, intelligent, kreativ, mitfühlend

**Herausforderung:** Situativ für die eigenen Wünsche gehen

Textquelle: A. Charles „The Sexual Practices of Quodoushka“  
Zeichnung: Johanna Prestel, © Nhangha Ch. Grunow



Inari Helga Hanel

Gesundheitspraktikerin BfG für Sexualkultur

[www.inari-sexualkultur.de](http://www.inari-sexualkultur.de)

Seite 16